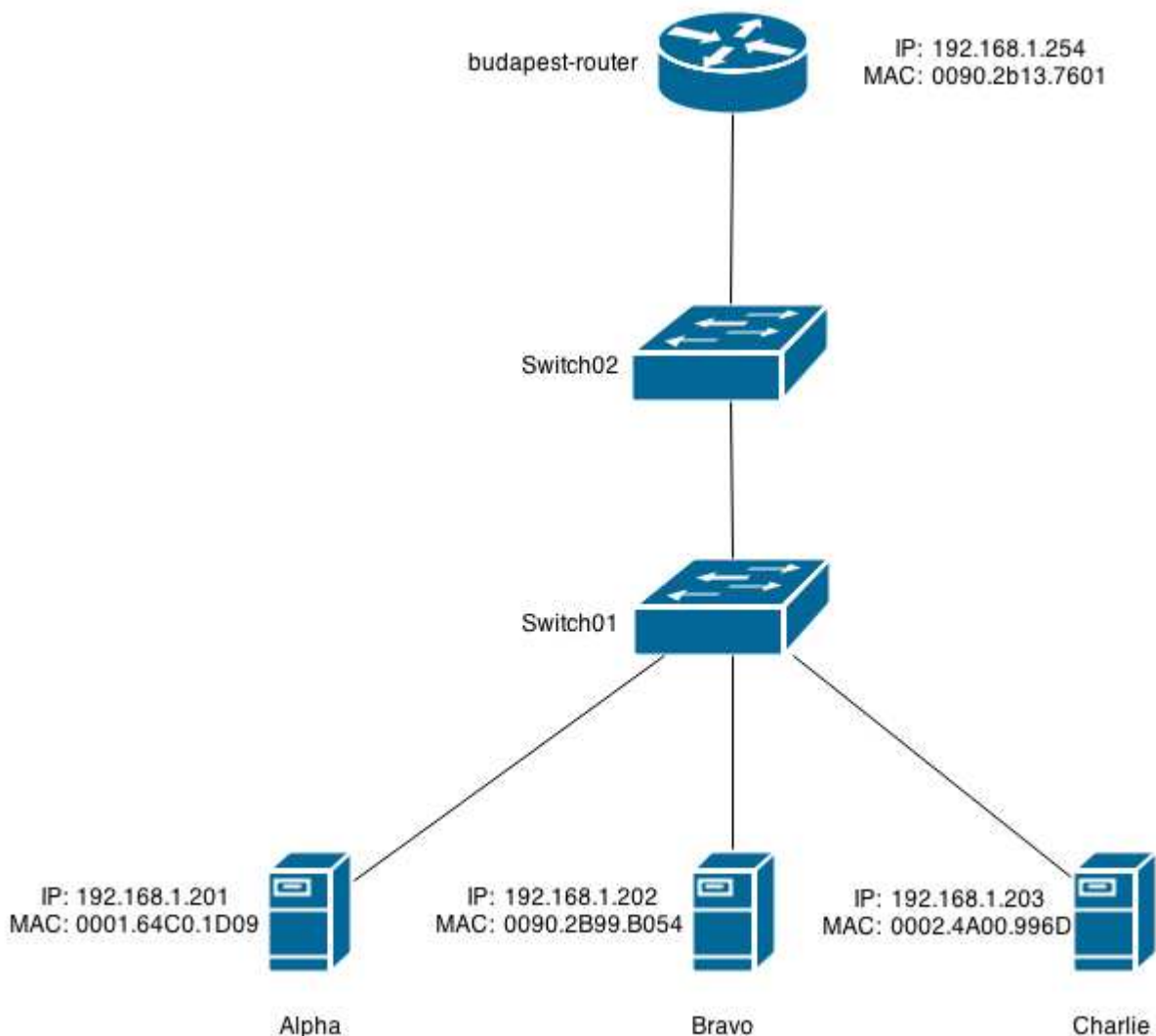


Kedves Versenyző!

A közelmúltban nyertél felvételt egy magyarországi középállalathoz ahol rendszergazdai feladatokat kell ellátnod. Sajnos rögtön azután, hogy munkába álltál szembesülnöd kellett azzal, hogy az előző rendszergazda számos problémás ügyet hagyott maga után. Szerencsére van egy kollégád, aki már régebb óta a vállalatnál dolgozik így az Ő segítségével, tanácsaival könnyebben megbirkózhatsz a tornyosuló problémákkal.

A következőkben olvashatod a rád váró feladatokat.

- 1.** Egy közelmúltban történt incidens eredményeként a Cisco azt ajánlotta, hogy egy IOS upgrade-t hajtsunk végre a `budapest-router` eszközön. A Te feladatod az, hogy a jelenlegi IOS fájl mellé az Alpha szerveren elérhető `c1841-advipservicesk9-mz.124-15.T1.bin` fájlt töltsd le és érdd el, hogy egy későbbi újraindítás után ez fusson a forgalomirányítón.
- 2.** Szabó Géza raktáros jelentette, hogy amikor a másik két kollégája bejön dolgozni akkor hálózati kapcsolata megszakad miután bejelentkeznek a hálózatba. Keresd meg és javítsd a hibát!
- 3.** Bravo és Charlie szerverek nem érik el egymást és ezért nem megy az SAP alkalmazás, így a cég könyvelési részlege nem tud dolgozni. A mellékelt ábra a kollégádtól van.



4. Kovács Teodor jelentette, hogy nem tud nyomtatni. Ő a PC5-ös gépen dolgozik. Mint később kiderült nem csak Ő nem tud nyomtatni, hanem mások sem.

5. A cégvezető jóváhagyta a beszerzési osztály B-épületbe való átköltöztetését, akik ugyan még csak ketten vannak, de a cég várható növekedés miatt valószínűleg több lesznek a jövőben. A vezetés nem szeretne nagyobb kiadásokba bocsátkozni így vezeték nélküli hálózat telepítése mellett döntöttek és egy Linksys forgalomirányítót helyeztek üzembe. A Te feladatod, hogy ezt az alábbi paramétereknek megfelelően beállítsd.

- Internetes csatlakozás:
 - IP: 192.168.2.2/27
 - Alapértelmezett átjáró: 192.168.2.1
 - DNS szerver: 192.168.1.201
- LAN beállítások
 - LAN interfész címe 192.168.0.1/24 legyen
 - A Linksys eszköz DHCP-t futtatva adjon a Laptopoknak IP-címet a következő tartományból: 192.168.0.150-159
- Vezeték nélküli beállítások
 - SSID: HCME melyet hirdessen az eszköz
 - A WLAN interfész a 6-os csatornát használja a LAN eszközökkel való kommunikációra és csak 802.11n szabvány legyen engedélyezett a hálózatban
 - A legerősebb osztott kulcsos titkosítást kell beállítani a következő jelszóval: hcme12345
- Az eszközbe csak a hcmeadmin jelszóval lehessen belépni
- A laptopokat csatlakoztasd a vezeték nélküli hálózathoz